



# RL-4B

## Проверенная временем радиальная шина для транспортировки грузов

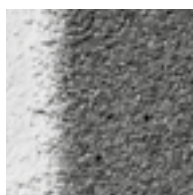
- Широкий и плоский радиус контура протектора обеспечивает более длительный и равномерный износ
- Твердая центральная секция для передвижения с высоким крутящим моментом обеспечивает повышенную износостойкость и плавное передвижение
- 150-уровневая глубина протектора – на 50 % глубже, чем стандартные шины E-3, – гарантирует повышенную износостойкость



МЕЛКИЕ КАМНИ



КАМНИ



ТВЕРДОЕ ПОКРЫТИЕ



### Технические данные

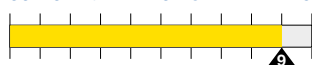
Размер	Ширина обода / Высота фланца (в дюймах)	Глубина протектора (мм)	РАЗМЕРЫ НАКАЧАННОЙ ШИНЫ		ШИНА ПОД НАГРУЗКОЙ	
			Общая ширина (мм)	Общий диаметр (мм)	Радиус статичной шины под нагрузкой (мм)	Длина окружности в движении (мм)
18.00 R 33 Бескамерная	13.00-2.5	54	507	1858	856	5618
21.00 R 33 Бескамерная	15.00 / 3.0	54	599	1991	914	6001
21.00 R 35 Бескамерная	15.00-3.0	56	599	2036	908	6135
24.00 R 35 Бескамерная	17.00-3.5	57	683	2205	998	6623
46/90 R 57 Бескамерная	32.00-6.0	85	1199	3576	1600	10753

### Нагрузки и давление

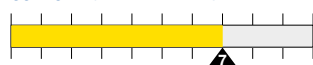
ДЛЯ РАБОТЫ С МАКСИМАЛЬНОЙ СКОРОСТЬЮ 50 КМ/Ч

Размер	Маркировка	Индекс скорости под нагрузкой	Нагрузка в килограммах и давление в Бар										
			4.50	4.75	5.00	5.25	5.50	5.75	6.00	6.25	6.50	6.75	7.00
18.00 R 33 Бескамерная	***	195B	9250	9750	10000	10300	10600	10900	11200	11500	11800	12000	12150
21.00 R 33 Бескамерная	**	200B	-	-	-	-	11500	11800	12500	12850	13200	13600	14000
21.00 R 35 Бескамерная	**	201B	10300	10600	11200	11500	11800	12150	12850	13200	13600	14000	14500
24.00 R 35 Бескамерная	**	209B	13200	13600	14000	14500	15500	16000	16500	17000	17500	18000	18500
46/90 R 57 Бескамерная	**	252B	45000	47500	48750	51500	53000	54500	56000	58000	60000	61500	63000

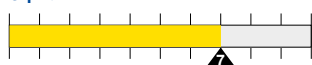
#### СОПРОТИВЛЕНИЕ ПОРЕЗАМ И ТРЕНИЮ



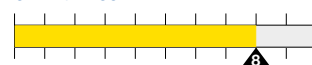
#### СОПРОТИВЛЕНИЕ НАГРЕВУ



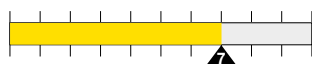
#### СЦЕПЛЕНИЕ



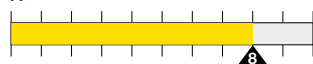
#### СТАБИЛЬНОСТЬ



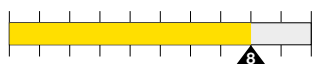
#### САМООЧИСТКА



#### ДОЛГОВЕЧНОСТЬ



#### КОМФОРТ



Карта применимости

Целноформенные самосвалы

Шасси-носимые самосвалы

Косвенные погрузчики / Грейдеры / Подъемная техника

Порталы и индустриальная техника

Рекомендации по давлению

Общая информация