

# Цельнорамные самосвалы

## RL-4J

### Радиальная «скальная» шина с хорошей износостойкостью протектора и отличным сцеплением

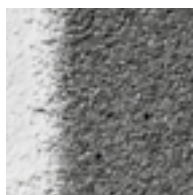
- «Погруженная» осевая зигзагообразная канавка для движения с высоким крутящим моментом и обеспечения великолепного поперечного сцепления с грунтом
- Конические грунтозацепы обеспечивают отличное продольное сцепление с дорогой и самоочистку
- 150-уровневая глубина протектора – на 50 % глубже, чем стандартные шины E-3, – гарантирует повышенную износостойкость



МЕЛКИЕ КАМНИ



КАМНИ



ТВЕРДОЕ ПОКРЫТИЕ

#### Технические данные

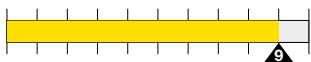
Размер	Ширина обода / Высота фланца (в дюймах)	Глубина протектора (мм)	РАЗМЕРЫ НАКАЧАННОЙ ШИНЫ		ШИНА ПОД НАГРУЗКОЙ	
			Общая ширина (мм)	Общий диаметр (мм)	Радиус статичной шины под нагрузкой (мм)	Длина окружности в движении (мм)
18.00 R 33 Бескамерная	13.00 / 2.5	54	501	1871	866	5639
21.00 R 35 Бескамерная	15.00 / 3.0	54	590	2042	940	6210
24.00 R 35 Бескамерная	17.00 / 3.5	56	691	2190	1003	6660
27.00 R 49 Бескамерная	19.50 / 4.0	64	752	2700	1237	8138
33.00 R 51 Бескамерная	24.00-5.0	76	942	3063	1389	9346
36.00 R 51 Бескамерная	26.00-5.0	85	1036	3261	1468	9804

#### Нагрузки и давление

ДЛЯ РАБОТЫ С МАКСИМАЛЬНОЙ СКОРОСТЬЮ 50 КМ/Ч

Размер	Маркировка	Индекс скорости под нагрузкой	Нагрузка в килограммах и давление в Бар											
			5.50	5.75	6.00	6.25	6.50	6.75	7.00	7.25	7.50	7.75	8.00	8.25
18.00 R 33 Бескамерная	***	195В	9000	9250	9750	10000	10300	10600	10900	11200	11500	11800	12000	12150
21.00 R 35 Бескамерная	**	201В	11800	12150	12850	13200	13600	14000	14500	-	-	-	-	-
24.00 R 35 Бескамерная	**	209В	15500	16000	16500	17000	17500	18000	18500	-	-	-	-	-
27.00 R 49 Бескамерная	**	-	22400	23000	23600	25000	25750	26500	27250	-	-	-	-	-
			4.50	4.75	5.00	5.25	5.50	5.75	6.00	6.25	6.50	6.75	7.00	-
33.00 R 51 Бескамерная	**	235В	27250	29000	30000	30750	32500	33500	34500	35600	36500	37500	38750	-
36.00 R 51 Бескамерная	**	241В	33500	35500	36500	37500	38750	40000	41250	42500	43750	45000	46250	-

#### СОПРОТИВЛЕНИЕ ПОРЕЗАМ И ТРЕНИЮ



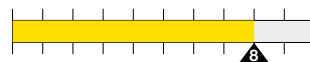
#### СОПРОТИВЛЕНИЕ НАГРЕВУ



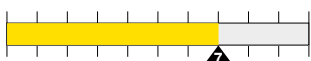
#### СЦЕПЛЕНИЕ



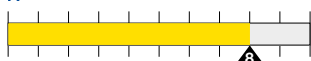
#### СТАБИЛЬНОСТЬ



#### САМООЧИСТКА



#### ДОЛГОВЕЧНОСТЬ



#### КОМФОРТ

