

# Цельнорамные самосвалы

## RL-3+ / RL-4

### «Скальная» радиальная шина для высокоскоростной транспортировки грузов

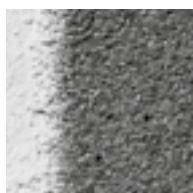
- Прочная центральная часть для плавной езды с высоким крутящим моментом, повышенной износостойкости
- 125-уровневая (RL-3+) и 150-уровневая (RL-4) глубина протектора обеспечивает повышенную износостойкость, более высокую устойчивость к порезам и улучшенное сцепление с дорогой
- Уникальный состав резиновой смеси помогает добиться более низких температур при длительной высокоскоростной эксплуатации



МЕЛКИЕ КАМНИ



КАМНИ



ТВЕРДОЕ ПОКРЫТИЕ

### Технические данные

Размер	Ширина обода / Высота фланца (в дюймах)	Глубина протектора (мм)	РАЗМЕРЫ НАКАЧАННОЙ ШИНЫ		ШИНА ПОД НАГРУЗКОЙ	
			Общая ширина (мм)	Общий диаметр (мм)	Радиус статичной шины под нагрузкой (мм)	Длина окружности в движении (мм)
<b>RL-3+</b>						
18.00 R 25 Бескамерная	13.00 / 2.5	29	511	1615	742	4868
21.00 R 35 Бескамерная	15.00 / 3.0	44	587	2014	922	6070
24.00 R 35 Бескамерная	17.00 / 3.5	48	658	2134	970	6432
27.00 R 49 Бескамерная	19.5-4.0	53	752	2647	1133	6432
<b>RL-4</b>						
18.00 R 25 Бескамерная	13.00 / 2.5	54	505	1656	757	4991

### Нагрузки и давление

ДЛЯ РАБОТЫ С МАКСИМАЛЬНОЙ СКОРОСТЬЮ 50 КМ/Ч

Размер	Маркировка	Индекс скорости под нагрузкой	Нагрузка в килограммах и давление в Бар						
			5.50	5.75	6.00	6.25	6.50	6.75	7.00
<b>RL-3+</b>									
18.00 R 25 Бескамерная	**	185B	7750	8000	8250	8500	8750	9000	9250
21.00 R 35 Бескамерная	**	201B	11800	12150	12850	13200	13600	14000	14500
24.00 R 35 Бескамерная	**	209B	15500	16000	16500	17000	17500	18000	18500
27.00 R 49 Бескамерная	**	223B	22400	23000	23600	25000	25750	26500	27250
<b>RL-4</b>									
18.00 R 25 Бескамерная	**	185B	7750	8000	8250	8500	8750	9000	9250

#### СОПРОТИВЛЕНИЕ ПОРЕЗАМ И ТРЕНИЮ



#### СОПРОТИВЛЕНИЕ НАГРЕВУ



#### СЦЕПЛЕНИЕ



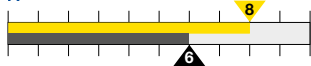
#### СТАБИЛЬНОСТЬ



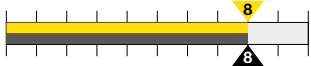
#### САМООЧИСТКА



#### ДОЛГОВЕЧНОСТЬ



#### КОМФОРТ



▲ Преимущества RL-3+ / ▼ Преимущества RL-4