

RM-4B+

NEW

Предназначена для тяжелых условий эксплуатации

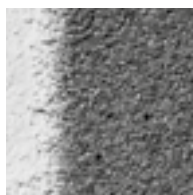
- 170-уровневая глубина протектора обеспечивает отличную износостойкость
- Оптимальная жесткость зоны протектора обеспечивает повышенную износостойкость
- Специальный состав резиновой смеси SycleMax разработан для понижения теплообразования в протекторе
- Профилирование грунтозацепов протектора обеспечивает дополнительный отвод тепла
- Перекрывающее профилирование для обеспечения дополнительной устойчивости
- Центральный канал, увеличивающий поперечное сцепление с дорогой и высвобождение тепла
- Наклонные канавки, обеспечивающие боковое сцепление с дорогой
- Увеличенная толщина боковин повышает сопротивление трению и механическим воздействиям



МЕЛКИЕ КАМНИ



КАМНИ



ТВЕРДОЕ ПОКРЫТИЕ

Технические данные

Размер	Ширина обода / Высота фланца (в дюймах)	Глубина протектора (мм)	РАЗМЕРЫ НАКАЧАННОЙ ШИНЫ		ШИНА ПОД НАГРУЗКОЙ	
			Общая ширина (мм)	Общий диаметр (мм)	Радиус статичной шины под нагрузкой (мм)	Длина окружности в движении (мм)
18.00 R 33 Бескамерная	13.00 / 2.5	64	507*	1858*	856*	5617*
21.00 R 35 Бескамерная	15.00 / 3.0	68	599*	2036*	908*	6134*
24.00 R 35 Бескамерная	17.00 / 3.5	70	683*	2205*	998*	6622*
40.00 R 57 Бескамерная	29.00 / 6.0	98	1142	3573	1604	10785
46/90 R 57 Бескамерная	29.00 / 6.0	98	1174	3576	1600	11090

*Примерные данные

Нагрузки и давление

ДЛЯ РАБОТЫ С МАКСИМАЛЬНОЙ СКОРОСТЬЮ 50 КМ/Ч

Размер	Маркировка	Индекс скорости под нагрузкой	Нагрузка в килограммах и давление в Бар															
			4.50	4.75	5.00	5.25	5.50	5.75	6.00	6.25	6.50	6.75	7.00	7.25	7.50	7.75	8.00	8.25
18.00 R 33 Бескамерная	***	195B	-	-	-	-	-	9250	9750	10000	10300	10600	10900	11200	11500	11800	12000	12150
21.00 R 35 Бескамерная	**	201B	10300	10600	11200	11500	11800	12150	12850	13200	13600	14000	14500	-	-	-	-	-
24.00 R 35 Бескамерная	**	209B	13200	13600	14000	14500	15500	16000	16500	17000	17500	18000	18500	-	-	-	-	-
40.00 R 57 Бескамерная	**	250B	42500	45000	46250	48750	50000	51500	53000	54500	56000	58000	60000	-	-	-	-	-
46/90 R 57 Бескамерная	**	252B	45000	47500	48750	51500	53000	54500	56000	58000	60000	61500	63000	-	-	-	-	-